

Г. Ф. Калинина

СОЛЬФЕДЖИО

Рабочая тетрадь

5 класс

Москва

2000

Калинина Галина Фёдоровна.

Сольфеджио. Рабочая тетрадь. 5 класс. М., 2000 г.

Рабочая тетрадь по сольфеджио для учащихся 5 класса ДМШ и ДШИ — экспериментальное издание, дополняющее существующие учебники разнообразными видами практических и творческих заданий, сгруппированных по темам: *Буквенное обозначение звуков и тональностей; Мажорные и минорные тональности; Интервалы; Аккорды; Ритм, размер, группировка длительностей.*

Данное учебно-методическое пособие способствует систематизации теоретических знаний учащихся, развитию внимания, памяти, логического мышления, приобретению прочных практических и творческих навыков.

Регулярное выполнение предложенных заданий по разным разделам в течение учебного года как на уроках сольфеджио, так и при домашней подготовке к ним, позволит добиться высокой эффективности в освоении учебной программы и значительного повышения интереса к изучаемому предмету.

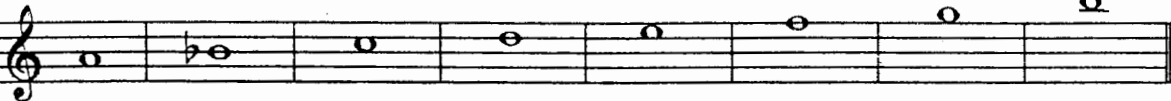
© Калинина Г. Ф., 1998 г.

© Калинина Г. Ф., 1999 г.

© Калинина Г. Ф., 2000 г.

Теоретический материал

Буквенное обозначение звуков и тональностей

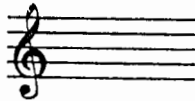
Ля	Си \flat	До	Ре	Ми	Фа	Соль	Си
							
A a	B b	C c	D d	E e	F f	G g	H h
[а]	[бэ]	[цэ]	[дэ]	[е]	[эф]	[гэ]	[ха]

Мажор = dur
Минор = moll

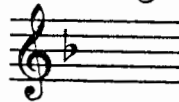
Диез = is
Бемоль = es

Знаки в тональностях

До мажор C - dur
ля минор a - moll



Фа мажор F - dur
ре минор d - moll

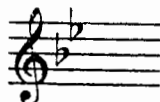


①

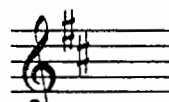


Соль мажор G - dur
ми минор e - moll

Си \flat мажор B - dur
соль минор g - moll



②



Ре мажор D - dur
си минор h - moll

Ми \flat мажор Es - dur
до минор c - moll

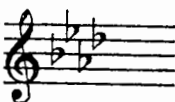


③

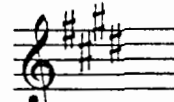


Ля мажор A - dur
фа \sharp минор fis - moll

Ля \flat мажор As - dur
фа минор f - moll

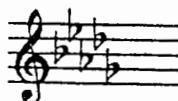


④



Ми мажор E - dur
до \sharp минор cis - moll

Ре \flat мажор Des - dur
си \flat минор b - moll

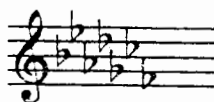


⑤

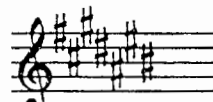


Си мажор H - dur
соль \sharp минор gis - moll

Порядок написания бемолей



Порядок написания диезов



Интервалы

Название интервала	Обозначение	Количество ступеней	Количество полутонов
Чистая прима	ч. 1	1	0
Малая секунда	м.2	2	1
Большая секунда	б.2		2
Увеличенная секунда	ув.2		3
Малая терция	м.3	3	2
Большая терция	б.3		3
Чистая кварта	ч.4		4
Увеличенная кварта	ув.4	4	5
Уменьшённая квинта	ум.5		6
Чистая квинта	ч.5		7
Малая секста	м.6	6	8
Большая секста	б.6		9
Уменьшённая септима	ум.7		10
Малая септима	м.7	7	11
Большая септима	б.7		12
Чистая октава	ч.8		8

Консонансы			Диссонансы									
Весьма совершенные		Совершенные	Несовершенные									
ч.1	ч.8	ч.4	ч.5	м.3	б.3	м.6	б.6	м.2	б.2	ув.2		
										ув.4	ум.5	
										м.7	б.7	ум.7

Интервалы в мажоре

	I	II	III	IV	V	VI	VII
м.2			*				*
б.3	*			*	*		
ч.4	*	*	*	ув.4	*	*	*
ч.5	*	*	*	*	*	*	ум.5
б.6	*	*		*	*		
б.7	*			*			

Интервалы

в натуральном миноре

	I	II	III	IV	V	VI	VII
м.2		*			*		
б.3			*			*	*
ч.4	*	*	*	*	*	ув.4	*
ч.5	*	ум.5	*	*	*	*	*
б.6			*	*		*	*
б.7			*			*	

Интервалы

в гармоническом миноре

	I	II	III	IV	V	VI	VII#
м.2		*			*	ув.2	*
б.3			*		*	*	
ч.4	*	*	*	ув.4	*	ув.4	ум.4
ч.5	*	ум.5	ув.5	*	*	*	ум.5
б.6		*	*	*		*	
б.7	*		*			*	ум.7

! Примечание:

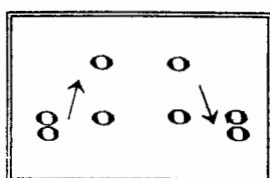
б.2, м.3, м.6, м.7 строятся на ступенях, которым соответствуют пустые клетки на схеме.

Увеличенные и уменьшенные интервалы

Тритоны	
ув.4	ум.5
IV	VII
Мажор	
Гарм. минор (VII#)	

Характерные интервалы	
ув.2	ум.7
VI	VII
Гарм. минор (VII#)	

Обращения интервалов



1	↔	8
2	↔	7
3	↔	6
4	↔	5

б.	↔	м.
ч.	↔	ч.
ув.	↔	ум.

Аккорды

Трезвучия
$B_3^5 = б.3 + м.3$
$M_3^6 = м.3 + б.3$
$Ув_3^5 = б.3 + б.3$
$Ум_3^5 = м.3 + м.3$

Секстааккорды
$B_6 = м.3 +$
ч.4
$M_6 = б.3 +$

Квартсекстааккорды
$B_4^6 =$ + б.3
ч.4
$M_4^6 =$ + м.3

$Ум_3^6$ в мажоре и гармоническом миноре строится на VII ступени.

T, S, D с обращениями в ладу

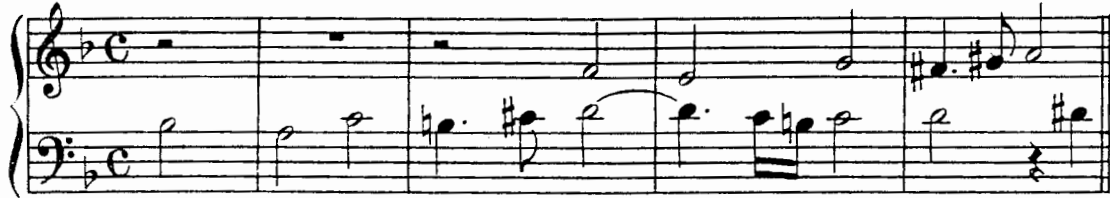
	T	S	D
6 4	V	I	II
6	III	VI	VII
5 3	I	IV	V

D₇ с обращениями

Обозначение	Название	Строение	Расположение в ладу	Разрешение
D_2	ДОМИНАНТОВЫЙ : секундааккорд	$б.2 + B_3^5$	IV	T_6
D_3^4	терцквартааккорд	$м.3 + б.2 + б.3$	II	T_3^5 (развёрнутое)
D_5^6	квартсекстааккорд	$Ум_3^5 + б.2$	VII	T_3^5
D_7	септааккорд	$B_3^5 + м.3$	V	T_3

5. Великий немецкий композитор Иоганн Себастьян Бах (**В А С Н**) нередко зашифровывал свою фамилию в собственных сочинениях **звуками**.

Найдите в данной теме фуги Баха звуки, которые составляют так называемую **монограмму** композитора: **В - А - С - Н**.



6. «Северная песня» из «Альбома для юношества» посвящена композитору, скрипачу и органисту из Дании, фамилию которого **Роберт Шуман** зашифровал в **первых четырёх звуках мелодии**.

Напишите над нотами фамилию этого музыканта XIX века **латинскими буквами**.



7. Соедините разноцветными линиями **одинаковые тональности**, обозначенные двумя способами.

Соль мажор	As - dur
Ля ^б мажор	H - dur
Си ^б мажор	B - dur
Си мажор	G - dur

до минор	fis - moll
фа [#] минор	es - moll
си минор	c - moll
ми ^б минор	h - moll

8. Запишите названия данных тональностей **латинскими буквами**.

Ля мажор	си ^б минор	До мажор	ре минор	Ми мажор	фа минор	Соль мажор

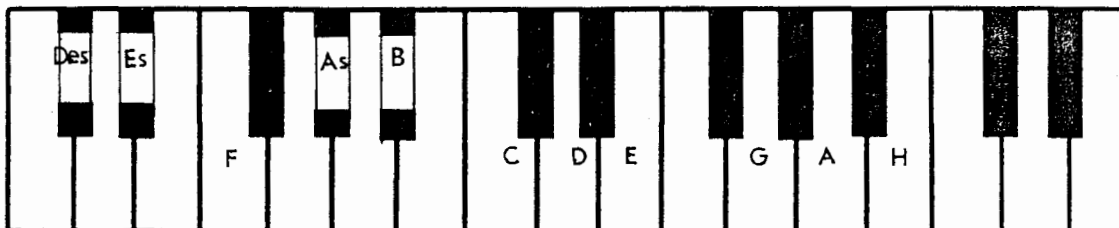
9. Переведите на **русский язык** названия тональностей.

Es - dur	fis - moll	Des - dur	gis - moll	As - dur	b - moll	H - dur

10. Напишите **буквенные названия тональностей**, имеющих **четыре ключевых знака**.

Мажорные и минорные тональности

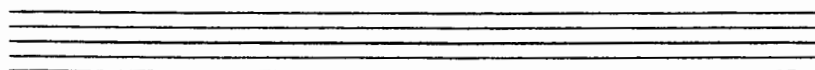
1. Укажите количество знаков в мажорных тональностях, тоники которых отмечены на клавиатуре.



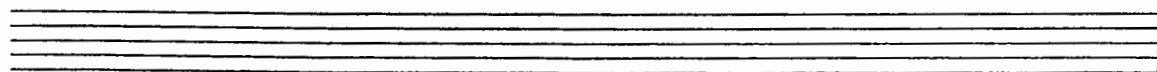
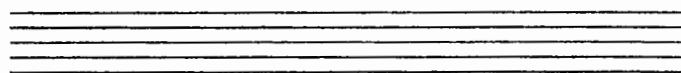
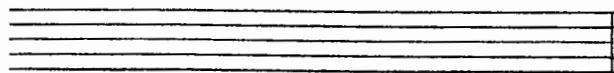
2. Заполните пустые клеточки в таблице мажорных и минорных тональностей.

Мажор	Знаки	Минор
Си	5	gis
Ми		
Ля	3	fis
Ре		си
Соль		e
До	0	
	F	
	B	g
	Es	
	As	фа
	Des	

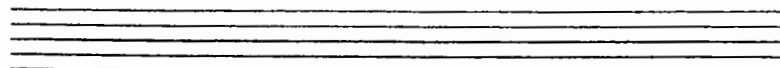
3. Напишите мажорную гамму, в которой звук *ре # (dis)* является третьей ступенью.



4. Напишите три вида минора, в котором звук *ре # (dis)* является пятой ступенью.



5. Поставьте пять бемолей при ключе и напишите гамму _____ мажор.

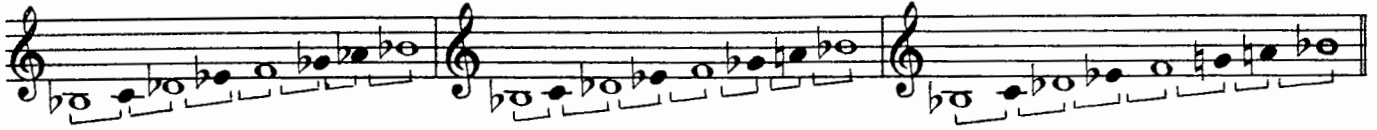


6. Укажите, какие секунды (большие? малые? увеличенные?) образуются между ступенями натурального, гармонического и мелодического си^b минора (b-moll).

Натуральный

Гармонический

Мелодический



7. Определите, каким мажорным и минорным тональностям принадлежат данные ключевые знаки.



8. Укажите знаки в тональностях.

D - dur Des - dur f - moll fis - moll H - dur h - moll Es - dur b - moll



9. Поставьте необходимые знаки альтерации (диезы, дубль-диезы или бекары) в верхние тетракорды данных минорных гамм гармонического вида.

соль минор

до минор

си^b минор

фа минор



соль # минор

до # минор

си минор

фа # минор



10. Напишите верхние тетракорды мелодических минорных гамм, перечисленных в предыдущем задании. Подпишите тональности латинскими буквами.



11. Зачеркните буквенное обозначение тех тональностей, которым не соответствует указанное количество знаков.

D	Des	d	E	Es	e	H	G	h	b
2 =	5 ^b	2 ^b	4 [#]	3 [#]	1 [#]	5 [#]	1 ^b	2 [#]	5 ^b

12. Транспонируйте данную мелодию из **мелодического ля минора** сначала в **соль# минор**, а затем – в **си^b минор**, правильно используя знаки альтерации при повышении VI и VII ступеней.

Медленно Белорусская народная песня

a - moll



gis - moll



b - moll



13. Транспонируйте мелодию русской народной песни из **мелодического ми минора** в **соль минор** и **соль# минор**, заменив скрипичный ключ на басовый.

Подвижно Русская народная песня

e - moll



g - moll



gis - moll

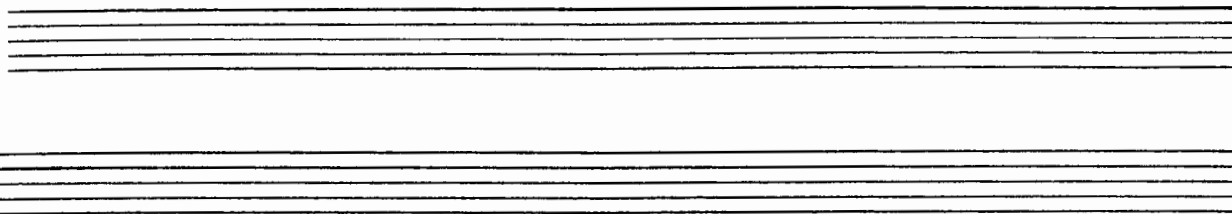


14. Транспонируйте мелодию романса на **малую секунду вверх** и на **малую терцию вниз**. Укажите **тональности**.

Умеренно М. Глинка. Не искушай.





15. Определите и запишите **тональный план** в данных **модулирующих периодах**.

Allegretto

Ф. Шуберт. Форель.



Allegro con brio

Л. Бетховен. Симфония №2.



Allegro moderato

М. Глинка. Иван Сусанин.



Cantabile

М. Глинка. Иван Сусанин.



Moderato

Р. Шуман. Карнавал.



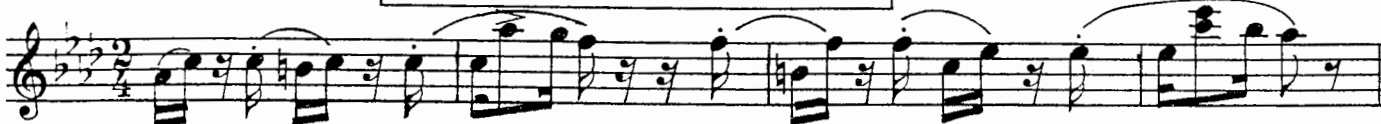
Allegretto

В.-А. Моцарт. Фантазия.



Passionato

Р. Шуман. Карнавал.



8. Выпишите из предложенных интервалов сначала все **малые септимы**, затем – **большие**, и, наконец, **уменьшённые**.

A musical staff in treble clef with a key signature of one flat (B-flat). It contains a sequence of intervals: m.6, б.7, ч.5, ч.4, б.2, м.3, ув.4, м.7, б.6, м.2, ум.5, ч.8.

9. Постройте указанные интервалы от данных звуков **вверх**.

A musical staff in treble clef with a key signature of one flat (B-flat). It contains a sequence of intervals: м.6, б.7, ч.5, ч.4, б.2, м.3, ув.4, м.7, б.6, м.2, ум.5, ч.8.

10. Постройте указанные интервалы от данных звуков **вниз**.

A musical staff in treble clef with a key signature of one flat (B-flat). It contains a sequence of intervals: б.2, м.6, м.7, ч.5, м.2, б.3, б.6, ув.4, м.3, б.7, ув.2, ум.7.

11. Соедините разноцветными стрелочками **энгармонически равные интервалы** (одинаковые по звучанию, но различные по записи) и **подпишите их**.

A musical staff in treble clef with a key signature of one flat (B-flat). It contains a sequence of intervals: б.2, м.6, м.7, ч.5, м.2, б.3, б.6, ув.4, м.3, б.7, ув.2, ум.7.

12. Заполните **таблицу**.

Интервалы	м.3	ув.2	ув.4	ум.5	б.6	ум.7
Количество тонов или полутонов						
Количество ступеней						

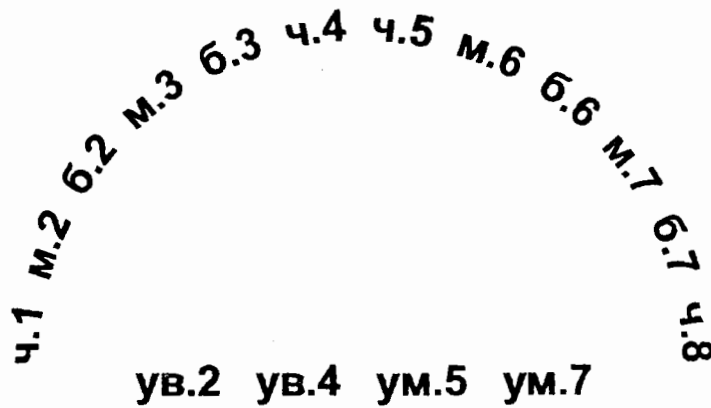
13. **Найдите ошибки** в записи некоторых интервалов и **исправьте их**.

A musical staff in treble clef with a key signature of one flat (B-flat). It contains a sequence of intervals: м.6, б.7, ч.4, б.2, ув.4, ч.5, ув.2, ум.7, б.3, б.6, ум.5, м.3.

14. **Подпишите** данные интервалы и **сделайте их обращения**.

A musical staff in treble clef with a key signature of one flat (B-flat). It contains a sequence of intervals: б.2, м.6, м.7, ч.5, м.2, б.3, б.6, ув.4, м.3, б.7, ув.2, ум.7.

15. Соедините разноцветными линиями интервалы, которые являются обращениями по отношению друг к другу.



16. Укажите, на каких ступенях мажора строятся следующие интервалы:

м.2		б.2	
б.3		м.3	
ч.4		ув.4	
ч.5		ум.5	
б.6		м.6	
б.7		м.7	

17. Укажите, на каких ступенях гармонического минора строятся следующие интервалы:

ув.2	ум.7	ув.4	ум.5

м.3	б.3	м.6	б.6

18. Закрасьте неустойчивые звуки в данных больших секстах.

Разрешите неустойчивые интервалы в устойчивые и подпишите их.

Es - dur

c - moll (гарм.)

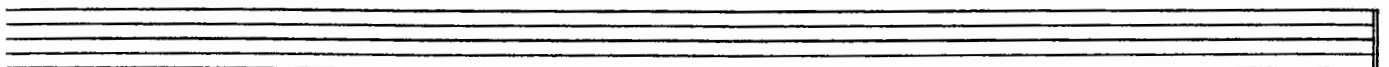


19. Постройте все малые сексты в Ми мажоре и гармоническом до# миноре.

Разрешите все неустойчивые интервалы в устойчивые и подпишите их.

E - dur

cis - moll (гарм.)



20. Подпишите данные интервалы и укажите тональности, в которых они встречаются.



21. Разрешите построенные тритоны. Подпишите все интервалы, указав, на каких ступенях они расположены.

A - dur fis - moll (гарм.) E - dur cis - moll (гарм.)

22. Постройте и разрешите увеличенную кварту и уменьшённую квинту в указанных тональностях.

H - dur gis - moll (гарм.) Des - dur b - moll (гарм.)

23. Постройте данную интервальную последовательность в двух любых мажорных тональностях, вписывая разрешение увеличенных и уменьшённых интервалов.

6.3 м.6 ум.5 — м.3 ув.4 — м.2 ч.4 ч.5 б.6 ч.8
I VII VII — III IV — III II II II I

24. Постройте данную интервальную последовательность в двух любых минорных тональностях, вписывая разрешение увеличенных и уменьшённых интервалов.

ч.1 б.2 б.3 ув.2 — ув.4 — м.7 б.6 ч.8 ум.5 —
VIII VII VI VI — IV — II II I VII —

25. Постройте интервальные последовательности в данном ритме, используя указанные ступени в качестве нижнего голоса.

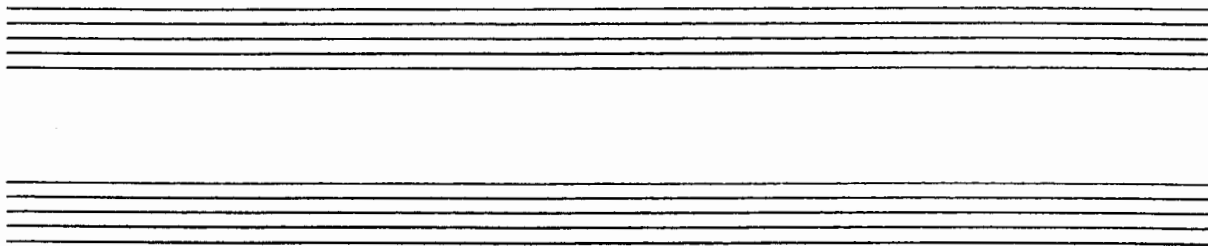
E - dur

I II III IV III IV VI V III IV III II I VII VII VII I

Des - dur

III IV III II I III IV V III II I VII I V V I

26. Придумайте и запишите две интервальные последовательности (одну – в мажоре, а другую – в миноре).



27. Впишите в мелодии пропущенные звуки, образуя указанные интервалы.

Спокойно И. С. Бах

Умеренно Н. Римский - Корсаков

28. Выпишите из музыкальных примеров увеличенные и уменьшенные интервалы и разрешите их в данной тональности.

Andantino А. Бородин

Allegro К. М. Вебер

Allegro И. С. Бах

Allegro И. С. Бах

29. Отметьте наиболее выразительные интервалы в музыкальных примерах и кратко опишите характер их звучания.

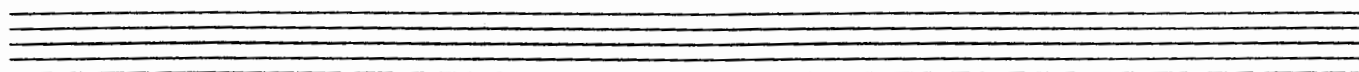
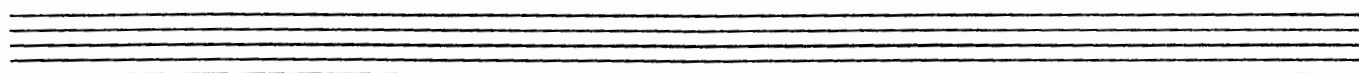
Adagio Allegro Р. Шуман. Песня итальянских моряков.

Оживлённо М. Ипполитов - Иванов. Кавказские эскизы.

Lento И. С. Бах. Фуга.

Lento Ф. Шопен. Этюд.

30. Выпишите из любых музыкальных произведений темы, в которых композиторы используют выразительное звучание известных вам увеличенных и уменьшенных интервалов.



Аккорды

Трезвучия Сектаккорды Квартсектаккорды

1. Соедините разноцветными стрелочками данные аккорды и соответствующие им схемы строения.

$6.3 + 4.4$ $6.3 + 6.3$ $м.3 + м.3$ $м.3 + 4.4$
 $6.3 + м.3$ $4.4 + 6.3$ $м.3 + 6.3$ $4.4 + м.3$

2. Подпишите данные аккорды.

3. Постройте указанные аккорды от звуков **СОЛЬ** и **ЛЯ** вверх.

B^5_3 M^5_3 B_6 M_6 B^6_4 M^6_4 B^5_3 M^5_3 B_6 M_6 B^6_4 M^6_4

4. Постройте указанные аккорды от звуков **РЕ** и **МИ** вниз.

B^5_3 M^5_3 B_6 M_6 B^6_4 M^6_4 B^5_3 M^5_3 B_6 M_6 B^6_4 M^6_4

5. Раскрасьте **мажорные сектаккорды** красным цветом, а **минорные** – жёлтым.

6. Соедините лигами все **мажорные квартсектаккорды**.

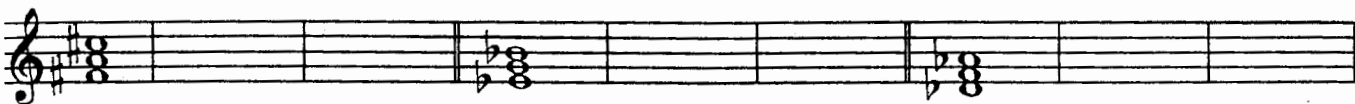
7. Добавив один звук сверху или снизу, превратите данные интервалы в указанные аккорды.

B^5_3 M^5_3 $Ум^5_3$ B_6 M^6_4 B^5_3 M^5_3 $Ув^5_3$ M_6 B^6_4

8. Добавив один звук сверху, снизу или в середине, **превратите** данные интервалы в любые известные вам аккорды и подпишите их.



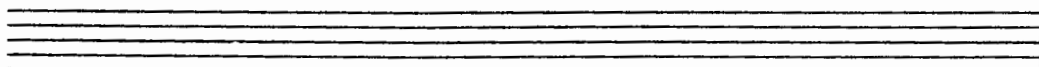
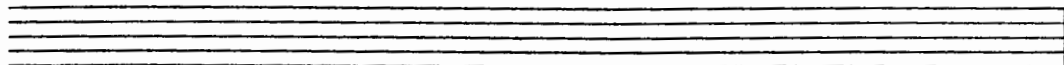
9. Сделайте **обращения** данных трезвучий и подпишите их.



10. Укажите **ступени**, на которых строятся **мажорные, минорные и уменьшённые** трезвучия в мажоре и гармоническом миноре.

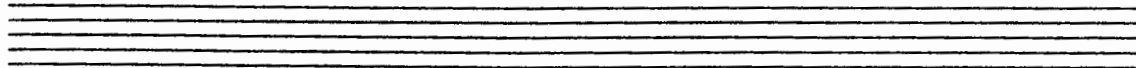
	Мажор	Минор (гармонический)
Мажорные трезвучия		
Минорные трезвучия		
Уменьшённые трезвучия		

11. Постройте **тони́ческое, субдоминантовое и доминантовое** трезвучия с **обращениями** в мажорных тональностях, которые имеют **пять диэзов и пять бемолей** при ключе.

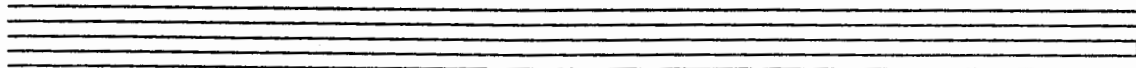


12. Постройте t^6_3 , S^6_3 и D^6_3 с обращениями в указанных **минорных тональностях**.

gis - moll (гарм.)



b - moll (гарм.)



13. Подпишите **аккорды в гармонических оборотах**.

E - dur

cis - moll



16. Постройте **уменьшённое трезвучие** на VII ступени мажора и гармонического минора по данному образцу.

C - dur

G - dur

D - dur

A - dur

E - dur

H - dur

Ум⁵₃ Т VII

a - moll

e - moll

h - moll

fis - moll

cis - moll

gis - moll

Ум⁵₃ t VII #

17. Постройте **уменьшённые трезвучия** от указанных звуков и разрешите их в мажорные тональности.

18. Постройте **уменьшённые трезвучия** от указанных звуков и разрешите их в минорные тональности.

19. Отметьте в музыкальных примерах движение мелодии по звукам **уменьшённого трезвучия**.

Allegro con fuoco

Ф. Мендельсон. Песня без слов.

a)

Allegro

В.- А. Моцарт. Концертное рондо.

б)

Allegro

Й. Гайдн. Симфония № 98.

в)

5. Постройте D_7 с обращениями и разрешением в мажорных тональностях по данному образцу.

G - dur

D_7 T D^6_5 T D^4_3 T D_2 T₆

D - dur

A - dur

6. Постройте D_7 с обращениями и разрешением в минорных тональностях по данному образцу.

e - moll (гарм.)

D_7 t D^6_5 t D^4_3 t D_2 t₆

h - moll (гарм.)

fis - moll (гарм.)

7. Соедините разноцветными стрелочками доминантовые аккорды и их разрешения.

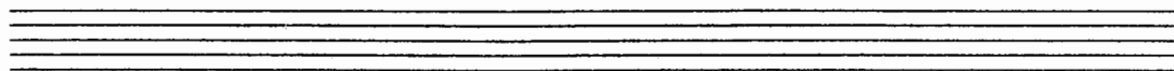
E - dur

8. Заполните таблицу.

Обозначение аккорда	Полное название аккорда	Степень, на которой строится аккорд	Местоположение секунды в аккорде
D_7			
D^6_5			
D^4_3			
D_2			

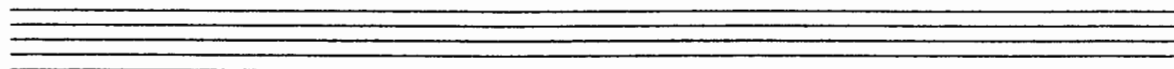
9. Закрасьте в данных аккордах звуки, образующие секунды, и подпишите аккорды.

A - dur



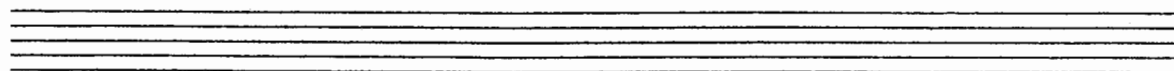
T D₆ D⁶₅ T S₆ S D₂ T₆ D⁴₃ T

f - moll



t₆ D⁶₄ D⁴₃ t D₆ D⁶₅ t s₆ D₇ t

Des-dur



T S⁶₄ D₆ D⁶₅ T D⁶₄ T₆ S D₂ T₆

14. Определите и подпишите аккорды в примерах из музыкальных произведений.

Con anima

Ф. Шопен. Мазурка.

a)



Allegro

В.- А. Моцарт. Симфония № 40.

б)



Largo e mesto

Л. Бетховен. Соната № 7.

в)



г)

15. Найдите в любых музыкальных произведениях доминантовый септаккорд и его обращения. Выпишите несколько небольших фрагментов в тетрадь.

Ритм. Размер. Группировка длительностей.

1. Определите размер данных музыкальных примеров по группировке длительностей.

Л. Кёхлер. Играшка.

4. Найдите и подчеркните ошибки в группировке длительностей в указанных размерах. Напишите верный вариант.

a) **Allegretto** Ф. Мендельсон

б) **Allegro** И. Гайдн

5. В тактах, над которыми стоят вопросительные знаки, поставьте нужные **размеры** в музыкальных примерах с **переменным** размером.

а) **Умеренно** Русская народная песня

б) **Медленно** Украинская народная песня

в) **Умеренно певуче** Русская народная песня

г) **Не очень медленно** Русская народная песня

Творческие задания

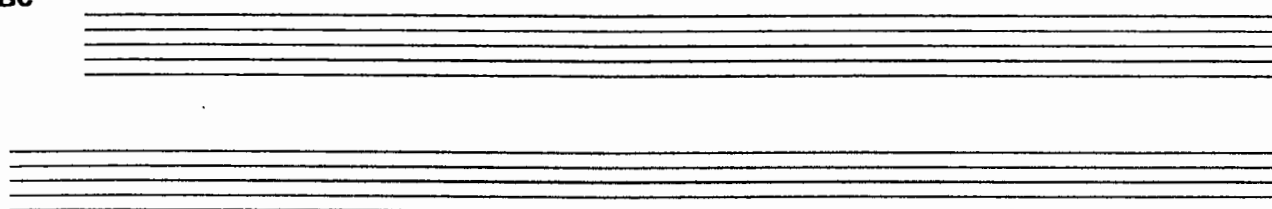
1. Сделайте **жанровые преобразования** мелодии с помощью изменения размера, ритма, повторения или добавления звуков.

Умеренно

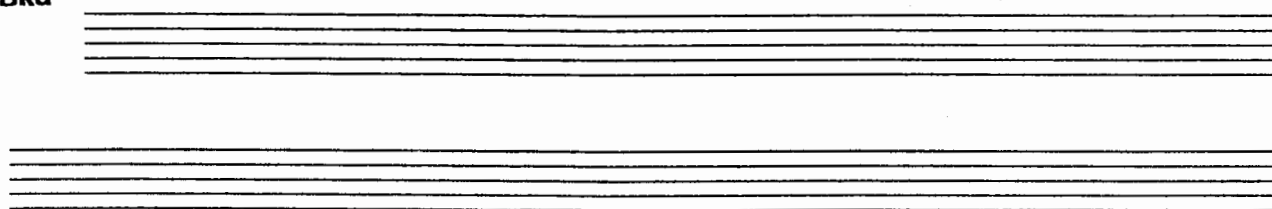
Песня



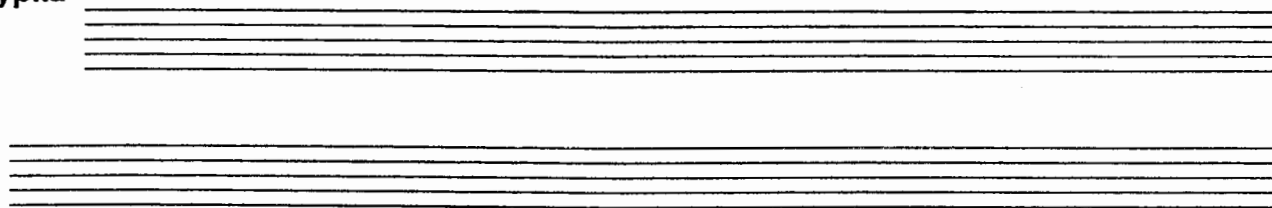
Вальс



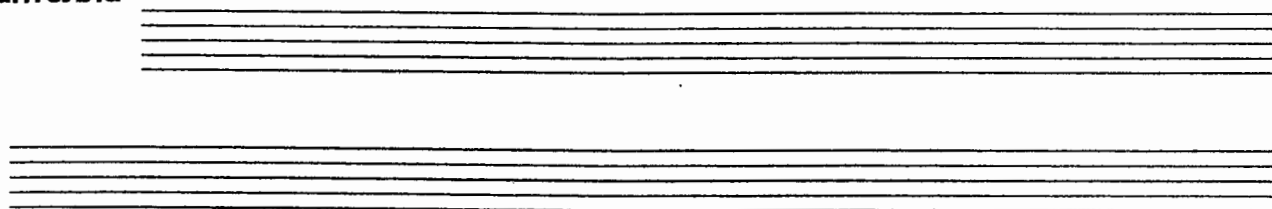
Полька



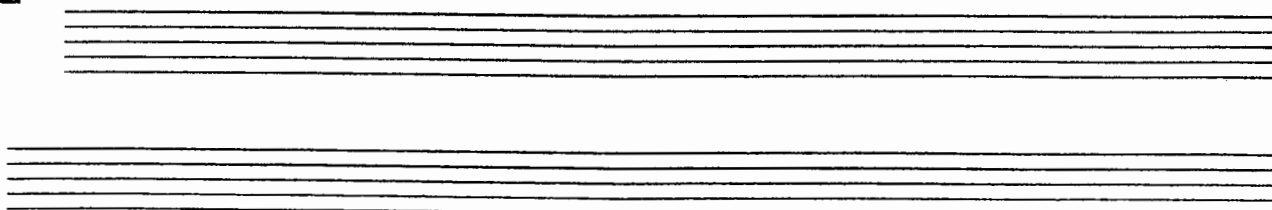
Мазурка



Тарантелла



Марш



2. Досочините аккомпанемент к пьесе Ч. Остена «Кукушкин вальс».

Allegro moderato

The first system of the piano accompaniment for 'The Cuckoo Waltz' is in 3/4 time with a key signature of one sharp (F#). The right hand (RH) begins with a melody of quarter notes: F#4, A4, B4, C5, D5, E5, F#5, G5, A5, B5, C6, D6, E6, F#6, G6, A6, B6, C7. The left hand (LH) provides a harmonic accompaniment with chords: F#4-A4, B4-C5, D5-E5, F#5-G5, A5-B5, C6-D6, E6-F#6, G6-A6, B6-C7. Dynamics include piano (*p*) and piano-piano (*pp*) markings.

The second system continues the accompaniment. The RH melody continues with a slur over the final notes. The LH accompaniment includes a repeat sign. Dynamics include piano (*p*) and forte (*f*).

The third system concludes the accompaniment. The RH melody features a final flourish. The LH accompaniment includes a repeat sign. Dynamics include forte (*f*) and piano (*p*).

3. Сочините мелодию польки. Придумайте название пьесе.

Allegretto

The first system of the polka melody is in 2/4 time with a key signature of one sharp (F#). The melody is written in the bass clef and consists of eighth notes: F#2, A2, B2, C3, D3, E3, F#3, G3, A3, B3, C4, D4, E4, F#4, G4, A4, B4, C5, D5, E5, F#5, G5, A5, B5, C6, D6, E6, F#6, G6, A6, B6, C7, D7, E7, F#7, G7, A7, B7, C8, D8, E8, F#8, G8, A8, B8, C9, D9, E9, F#9, G9, A9, B9, C10, D10, E10, F#10, G10, A10, B10, C11, D11, E11, F#11, G11, A11, B11, C12, D12, E12, F#12, G12, A12, B12, C13, D13, E13, F#13, G13, A13, B13, C14, D14, E14, F#14, G14, A14, B14, C15, D15, E15, F#15, G15, A15, B15, C16, D16, E16, F#16, G16, A16, B16, C17, D17, E17, F#17, G17, A17, B17, C18, D18, E18, F#18, G18, A18, B18, C19, D19, E19, F#19, G19, A19, B19, C20, D20, E20, F#20, G20, A20, B20, C21, D21, E21, F#21, G21, A21, B21, C22, D22, E22, F#22, G22, A22, B22, C23, D23, E23, F#23, G23, A23, B23, C24, D24, E24, F#24, G24, A24, B24, C25, D25, E25, F#25, G25, A25, B25, C26, D26, E26, F#26, G26, A26, B26, C27, D27, E27, F#27, G27, A27, B27, C28, D28, E28, F#28, G28, A28, B28, C29, D29, E29, F#29, G29, A29, B29, C30, D30, E30, F#30, G30, A30, B30, C31, D31, E31, F#31, G31, A31, B31, C32, D32, E32, F#32, G32, A32, B32, C33, D33, E33, F#33, G33, A33, B33, C34, D34, E34, F#34, G34, A34, B34, C35, D35, E35, F#35, G35, A35, B35, C36, D36, E36, F#36, G36, A36, B36, C37, D37, E37, F#37, G37, A37, B37, C38, D38, E38, F#38, G38, A38, B38, C39, D39, E39, F#39, G39, A39, B39, C40, D40, E40, F#40, G40, A40, B40, C41, D41, E41, F#41, G41, A41, B41, C42, D42, E42, F#42, G42, A42, B42, C43, D43, E43, F#43, G43, A43, B43, C44, D44, E44, F#44, G44, A44, B44, C45, D45, E45, F#45, G45, A45, B45, C46, D46, E46, F#46, G46, A46, B46, C47, D47, E47, F#47, G47, A47, B47, C48, D48, E48, F#48, G48, A48, B48, C49, D49, E49, F#49, G49, A49, B49, C50, D50, E50, F#50, G50, A50, B50, C51, D51, E51, F#51, G51, A51, B51, C52, D52, E52, F#52, G52, A52, B52, C53, D53, E53, F#53, G53, A53, B53, C54, D54, E54, F#54, G54, A54, B54, C55, D55, E55, F#55, G55, A55, B55, C56, D56, E56, F#56, G56, A56, B56, C57, D57, E57, F#57, G57, A57, B57, C58, D58, E58, F#58, G58, A58, B58, C59, D59, E59, F#59, G59, A59, B59, C60, D60, E60, F#60, G60, A60, B60, C61, D61, E61, F#61, G61, A61, B61, C62, D62, E62, F#62, G62, A62, B62, C63, D63, E63, F#63, G63, A63, B63, C64, D64, E64, F#64, G64, A64, B64, C65, D65, E65, F#65, G65, A65, B65, C66, D66, E66, F#66, G66, A66, B66, C67, D67, E67, F#67, G67, A67, B67, C68, D68, E68, F#68, G68, A68, B68, C69, D69, E69, F#69, G69, A69, B69, C70, D70, E70, F#70, G70, A70, B70, C71, D71, E71, F#71, G71, A71, B71, C72, D72, E72, F#72, G72, A72, B72, C73, D73, E73, F#73, G73, A73, B73, C74, D74, E74, F#74, G74, A74, B74, C75, D75, E75, F#75, G75, A75, B75, C76, D76, E76, F#76, G76, A76, B76, C77, D77, E77, F#77, G77, A77, B77, C78, D78, E78, F#78, G78, A78, B78, C79, D79, E79, F#79, G79, A79, B79, C80, D80, E80, F#80, G80, A80, B80, C81, D81, E81, F#81, G81, A81, B81, C82, D82, E82, F#82, G82, A82, B82, C83, D83, E83, F#83, G83, A83, B83, C84, D84, E84, F#84, G84, A84, B84, C85, D85, E85, F#85, G85, A85, B85, C86, D86, E86, F#86, G86, A86, B86, C87, D87, E87, F#87, G87, A87, B87, C88, D88, E88, F#88, G88, A88, B88, C89, D89, E89, F#89, G89, A89, B89, C90, D90, E90, F#90, G90, A90, B90, C91, D91, E91, F#91, G91, A91, B91, C92, D92, E92, F#92, G92, A92, B92, C93, D93, E93, F#93, G93, A93, B93, C94, D94, E94, F#94, G94, A94, B94, C95, D95, E95, F#95, G95, A95, B95, C96, D96, E96, F#96, G96, A96, B96, C97, D97, E97, F#97, G97, A97, B97, C98, D98, E98, F#98, G98, A98, B98, C99, D99, E99, F#99, G99, A99, B99, C100, D100, E100, F#100, G100, A100, B100, C101, D101, E101, F#101, G101, A101, B101, C102, D102, E102, F#102, G102, A102, B102, C103, D103, E103, F#103, G103, A103, B103, C104, D104, E104, F#104, G104, A104, B104, C105, D105, E105, F#105, G105, A105, B105, C106, D106, E106, F#106, G106, A106, B106, C107, D107, E107, F#107, G107, A107, B107, C108, D108, E108, F#108, G108, A108, B108, C109, D109, E109, F#109, G109, A109, B109, C110, D110, E110, F#110, G110, A110, B110, C111, D111, E111, F#111, G111, A111, B111, C112, D112, E112, F#112, G112, A112, B112, C113, D113, E113, F#113, G113, A113, B113, C114, D114, E114, F#114, G114, A114, B114, C115, D115, E115, F#115, G115, A115, B115, C116, D116, E116, F#116, G116, A116, B116, C117, D117, E117, F#117, G117, A117, B117, C118, D118, E118, F#118, G118, A118, B118, C119, D119, E119, F#119, G119, A119, B119, C120, D120, E120, F#120, G120, A120, B120, C121, D121, E121, F#121, G121, A121, B121, C122, D122, E122, F#122, G122, A122, B122, C123, D123, E123, F#123, G123, A123, B123, C124, D124, E124, F#124, G124, A124, B124, C125, D125, E125, F#125, G125, A125, B125, C126, D126, E126, F#126, G126, A126, B126, C127, D127, E127, F#127, G127, A127, B127, C128, D128, E128, F#128, G128, A128, B128, C129, D129, E129, F#129, G129, A129, B129, C130, D130, E130, F#130, G130, A130, B130, C131, D131, E131, F#131, G131, A131, B131, C132, D132, E132, F#132, G132, A132, B132, C133, D133, E133, F#133, G133, A133, B133, C134, D134, E134, F#134, G134, A134, B134, C135, D135, E135, F#135, G135, A135, B135, C136, D136, E136, F#136, G136, A136, B136, C137, D137, E137, F#137, G137, A137, B137, C138, D138, E138, F#138, G138, A138, B138, C139, D139, E139, F#139, G139, A139, B139, C140, D140, E140, F#140, G140, A140, B140, C141, D141, E141, F#141, G141, A141, B141, C142, D142, E142, F#142, G142, A142, B142, C143, D143, E143, F#143, G143, A143, B143, C144, D144, E144, F#144, G144, A144, B144, C145, D145, E145, F#145, G145, A145, B145, C146, D146, E146, F#146, G146, A146, B146, C147, D147, E147, F#147, G147, A147, B147, C148, D148, E148, F#148, G148, A148, B148, C149, D149, E149, F#149, G149, A149, B149, C150, D150, E150, F#150, G150, A150, B150, C151, D151, E151, F#151, G151, A151, B151, C152, D152, E152, F#152, G152, A152, B152, C153, D153, E153, F#153, G153, A153, B153, C154, D154, E154, F#154, G154, A154, B154, C155, D155, E155, F#155, G155, A155, B155, C156, D156, E156, F#156, G156, A156, B156, C157, D157, E157, F#157, G157, A157, B157, C158, D158, E158, F#158, G158, A158, B158, C159, D159, E159, F#159, G159, A159, B159, C160, D160, E160, F#160, G160, A160, B160, C161, D161, E161, F#161, G161, A161, B161, C162, D162, E162, F#162, G162, A162, B162, C163, D163, E163, F#163, G163, A163, B163, C164, D164, E164, F#164, G164, A164, B164, C165, D165, E165, F#165, G165, A165, B165, C166, D166, E166, F#166, G166, A166, B166, C167, D167, E167, F#167, G167, A167, B167, C168, D168, E168, F#168, G168, A168, B168, C169, D169, E169, F#169, G169, A169, B169, C170, D170, E170, F#170, G170, A170, B170, C171, D171, E171, F#171, G171, A171, B171, C172, D172, E172, F#172, G172, A172, B172, C173, D173, E173, F#173, G173, A173, B173, C174, D174, E174, F#174, G174, A174, B174, C175, D175, E175, F#175, G175, A175, B175, C176, D176, E176, F#176, G176, A176, B176, C177, D177, E177, F#177, G177, A177, B177, C178, D178, E178, F#178, G178, A178, B178, C179, D179, E179, F#179, G179, A179, B179, C180, D180, E180, F#180, G180, A180, B180, C181, D181, E181, F#181, G181, A181, B181, C182, D182, E182, F#182, G182, A182, B182, C183, D183, E183, F#183, G183, A183, B183, C184, D184, E184, F#184, G184, A184, B184, C185, D185, E185, F#185, G185, A185, B185, C186, D186, E186, F#186, G186, A186, B186, C187, D187, E187, F#187, G187, A187, B187, C188, D188, E188, F#188, G188, A188, B188, C189, D189, E189, F#189, G189, A189, B189, C190, D190, E190, F#190, G190, A190, B190, C191, D191, E191, F#191, G191, A191, B191, C192, D192, E192, F#192, G192, A192, B192, C193, D193, E193, F#193, G193, A193, B193, C194, D194, E194, F#194, G194, A194, B194, C195, D195, E195, F#195, G195, A195, B195, C196, D196, E196, F#196, G196, A196, B196, C197, D197, E197, F#197, G197, A197, B197, C198, D198, E198, F#198, G198, A198, B198, C199, D199, E199, F#199, G199, A199, B199, C200, D200, E200, F#200, G200, A200, B200, C201, D201, E201, F#201, G201, A201, B201, C202, D202, E202, F#202, G202, A202, B202, C203, D203, E203, F#203, G203, A203, B203, C204, D204, E204, F#204, G204, A204, B204, C205, D205, E205, F#205, G205, A205, B205, C206, D206, E206, F#206, G206, A206, B206, C207, D207, E207, F#207, G207, A207, B207, C208, D208, E208, F#208, G208, A208, B208, C209, D209, E209, F#209, G209, A209, B209, C210, D210, E210, F#210, G210, A210, B210, C211, D211, E211, F#211, G211, A211, B211, C212, D212, E212, F#212, G212, A212, B212, C213, D213, E213, F#213, G213, A213, B213, C214, D214, E214, F#214, G214, A214, B214, C215, D215, E215, F#215, G215, A215, B215, C216, D216, E216, F#216, G216, A216, B216, C217, D217, E217, F#217, G217, A217, B217, C218, D218, E218, F#218, G218, A218, B218, C219, D219, E219, F#219, G219, A219, B219, C220, D220, E220, F#220, G220, A220, B220, C221, D221, E221, F#221, G221, A221, B221, C222, D222, E222, F#222, G222, A222, B222, C223, D223, E223, F#223, G223, A223, B223, C224, D224, E224, F#224, G224, A224, B224, C225, D225, E225, F#225, G225, A225, B225, C226, D226, E226, F#226, G226, A226, B226, C227, D227, E227, F#227, G227, A227, B227, C228, D228, E228, F#228, G228, A228, B228, C229, D229, E229, F#229, G229, A229, B229, C230, D230, E230, F#230, G230, A230, B230, C231, D231, E231, F#231, G231, A231, B231, C232, D232, E232, F#232, G232, A232, B232, C233, D233, E233, F#233, G233, A233, B233, C234, D234, E234, F#234, G234, A234, B234, C235, D235, E235, F#235, G235, A235, B235, C236, D236, E236, F#236, G236, A236, B236, C237, D237, E237, F#237, G237, A237, B237, C238, D238, E238, F#238, G238, A238, B238, C239, D239, E239, F#239, G239, A239, B239, C240, D240, E240, F#240, G240, A240, B240, C241, D241, E241, F#241, G241, A241, B241, C242, D242, E242, F#242, G242, A242, B242, C243, D243, E243, F#243, G243, A243, B243, C244, D244, E244, F#244, G244, A244, B244, C245, D245, E245, F#245, G245, A245, B245, C246, D246, E246, F#246, G246, A246, B246, C247, D247, E247, F#247, G247, A247, B247, C248, D248, E248, F#248, G248, A248, B248, C249, D249, E249, F#249, G249, A249, B249, C250, D250, E250, F#250, G250, A250, B250, C251, D251, E251, F#251, G251, A251, B251, C252, D252, E252, F#252, G252, A252, B252, C253, D253, E253, F#253, G253, A253, B253, C254, D254, E254, F#254, G254, A254, B254, C255, D255, E255, F#255, G255, A255, B255, C256, D256, E256, F#256, G256, A256, B256, C257, D257, E257, F#257, G257, A257, B257, C258, D258, E258, F#258, G258, A258, B258, C259, D259, E259, F#259, G259, A259, B259, C260, D260, E260, F#260, G260, A260, B260, C261, D261, E261, F#261, G261, A261, B261, C262, D262, E262, F#262, G262, A262, B262, C263, D263, E263, F#263, G263, A263, B263, C264, D264, E264, F#264, G264, A264, B264, C265, D265, E265, F#265, G265, A265, B265, C266, D266, E266, F#266, G266, A266, B266, C267, D267, E267, F#267, G267, A267, B267, C268, D268, E268, F#268, G268, A268, B268, C269, D269, E269, F#269, G269, A269, B269, C270, D270, E270, F#270, G270, A270, B270, C271, D271, E271, F#271, G271, A271, B271, C272, D272, E272, F#272, G272, A272, B272, C273, D273, E273, F#273, G273, A273, B273, C274, D274, E274, F#274, G274, A274, B274, C275, D275, E275, F#275, G275, A275, B275, C276, D276, E276, F#276, G276, A276, B276, C277, D277, E277, F#277, G277, A277, B277, C278, D278, E278, F#278, G278, A278, B278, C279, D279, E279, F#279, G279, A279, B279, C280, D280, E280, F#280, G280, A280, B280, C281, D281, E281, F#281, G281, A281, B281, C282, D282, E282, F#282, G282, A282, B282, C283, D283, E283, F#283, G283, A283, B283, C284, D284, E284, F#284, G284, A284, B284, C285, D285, E285, F#285, G285, A285, B285, C286, D286, E286, F#286, G286, A286, B286, C287, D287, E287, F#287, G287, A287, B287, C288, D288, E288, F#288, G288, A288, B288, C289, D289, E289, F#289, G289, A289, B289, C290, D290, E290, F#290, G290, A290, B290, C291, D291, E291, F#291, G291, A291, B291, C292, D292, E292, F#292, G292, A292, B292, C293, D293, E293, F#293, G293, A293, B293, C294, D294, E294, F#294, G294, A294, B294, C295, D295, E295, F#295, G295, A295, B295, C296, D296, E296, F#296, G296, A296, B296, C297, D297, E297, F#297, G297, A297, B297, C298, D298, E298, F#298, G298, A298, B298, C299, D299, E299, F#299, G299, A299, B299, C300, D300, E300, F#300, G300, A300, B300, C301, D301, E301, F#301, G301, A301, B301, C302, D302, E302, F#302, G302, A302, B302, C303, D303, E303, F#303, G303, A303, B303, C304, D304, E304, F#304, G304, A304, B304, C305, D305, E305, F#305, G305, A305, B305, C306, D306, E306, F#306, G306, A306, B306, C307, D307, E307, F#307, G307, A307, B307, C308, D308, E308, F#308, G308, A308, B308, C309, D309, E309, F#309, G309, A309, B309, C310, D310, E310, F#310, G310, A310, B310, C311, D311, E311, F#311, G311, A311, B311, C312, D312, E312, F#312, G312, A312, B312, C313, D313, E313, F#313, G313, A313, B313, C314, D314, E314, F#314, G314, A314, B314, C315, D315, E315, F#315, G315, A315, B315, C316, D316, E316, F#316, G316, A316, B316, C317, D317, E317, F#317, G317, A317, B317, C318, D318, E318, F#318, G318, A318, B318, C319, D319, E319, F#319, G319, A319, B319, C320, D320, E320, F#320, G320, A320, B320, C321, D321, E321, F#321, G321, A321, B321, C322, D322, E322, F#322, G322, A322, B322, C323, D323, E323, F#323, G323, A323, B323, C324, D324, E324, F#324, G324, A324, B324, C325, D325, E325, F#325, G325, A325, B325, C326, D326, E326, F#326, G326, A326, B326, C327, D327, E327, F#327, G327, A327, B327, C328, D328, E328, F#328, G328, A328, B328, C329, D329, E329, F#329, G329, A329, B329, C330, D330, E330, F#330, G330, A330, B330, C331, D331, E331, F#331, G331, A331, B331, C332, D332, E332, F#332, G332, A332, B332, C333, D333, E333, F#333, G333, A333, B333, C334, D334, E334, F#334, G334, A334, B334, C335, D335, E335, F#335, G335, A335, B335, C336, D336, E336, F#336, G336, A336, B336, C337, D337, E337, F#337, G337, A337, B337, C338, D338, E338, F#338, G338, A338, B338, C339, D339, E339, F#339, G339, A339, B339, C340, D340, E340, F#340, G340, A340, B340, C341, D341, E341, F#341, G341, A341, B341, C342, D342, E342, F#342, G342, A342, B342, C343, D343, E343, F#343, G343, A343, B343, C344, D344, E344, F#344, G344

4. Сочините нижний голос в менуэте Г. Генделя, используя данный ритм.

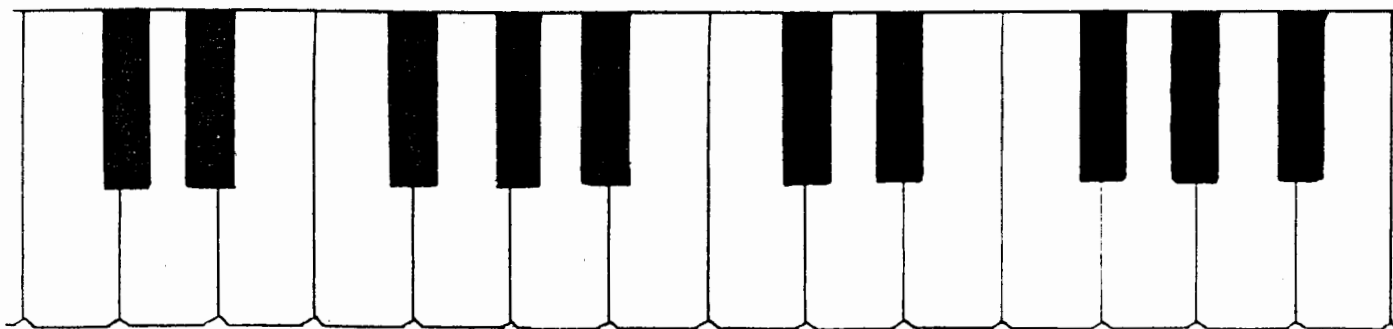
Moderato

5. Сочините Прелюдию - фантазию, взяв за основу начальные такты пьесы Ю. Литовко.

Напевно

Содержание

Теоретический материал	3
Буквенное обозначение звуков и тональностей	6
Мажорные и минорные тональности	8
Интервалы	12
Аккорды :	
Трезвучия, сектаккорды и квартсектаккорды	18
Доминантсептаккорд и его обращения	22
Ритм. Размер. Группировка длительностей	26
Творческие задания	29



Лицензия ЛР № 065998 от 09.07.98 г.

Подписано в печать 26.09.2000 г. Формат 60х90/8. Печать офсетная.

Усл. печ. л. 4,0. Тираж 10000 экз. Заказ № 407.

Издатель: Калинин В.В. 109369 Москва, а/я 19

*Отпечатано в Московской типографии № 6
Министерства РФ по делам печати, телерадиовещания
и средств массовых коммуникаций
109088, Москва, Южнопортовая ул., 24*